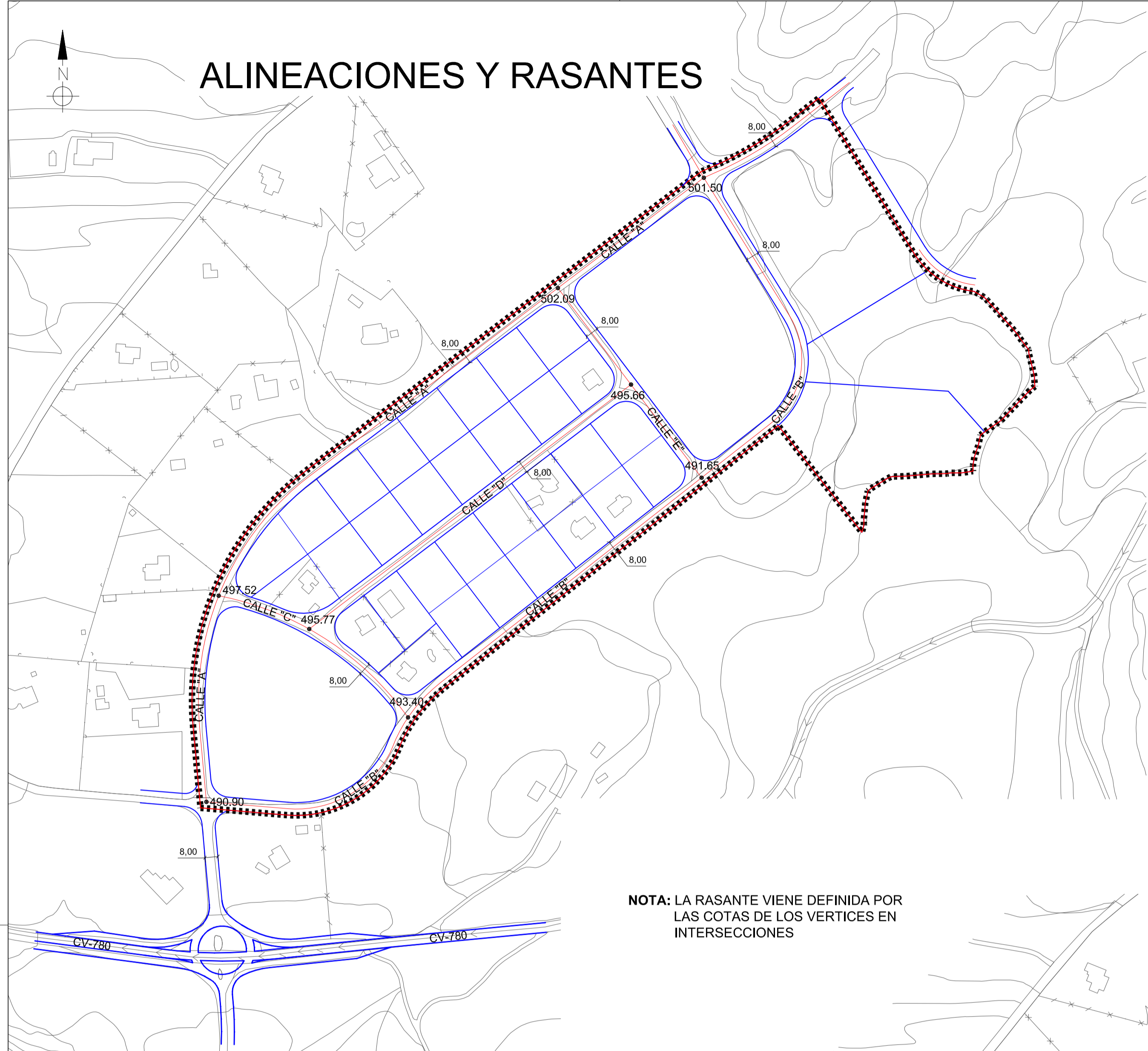
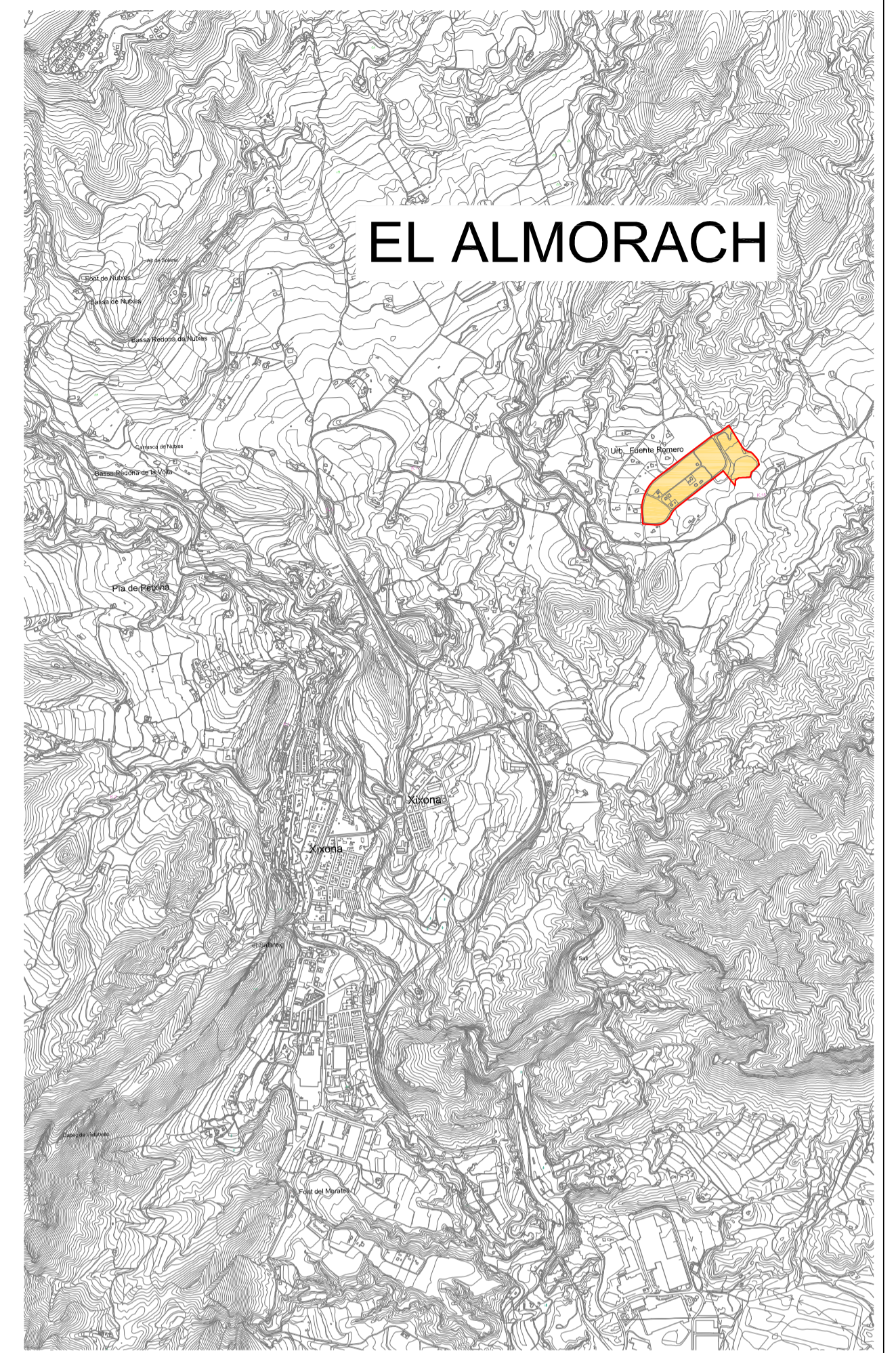
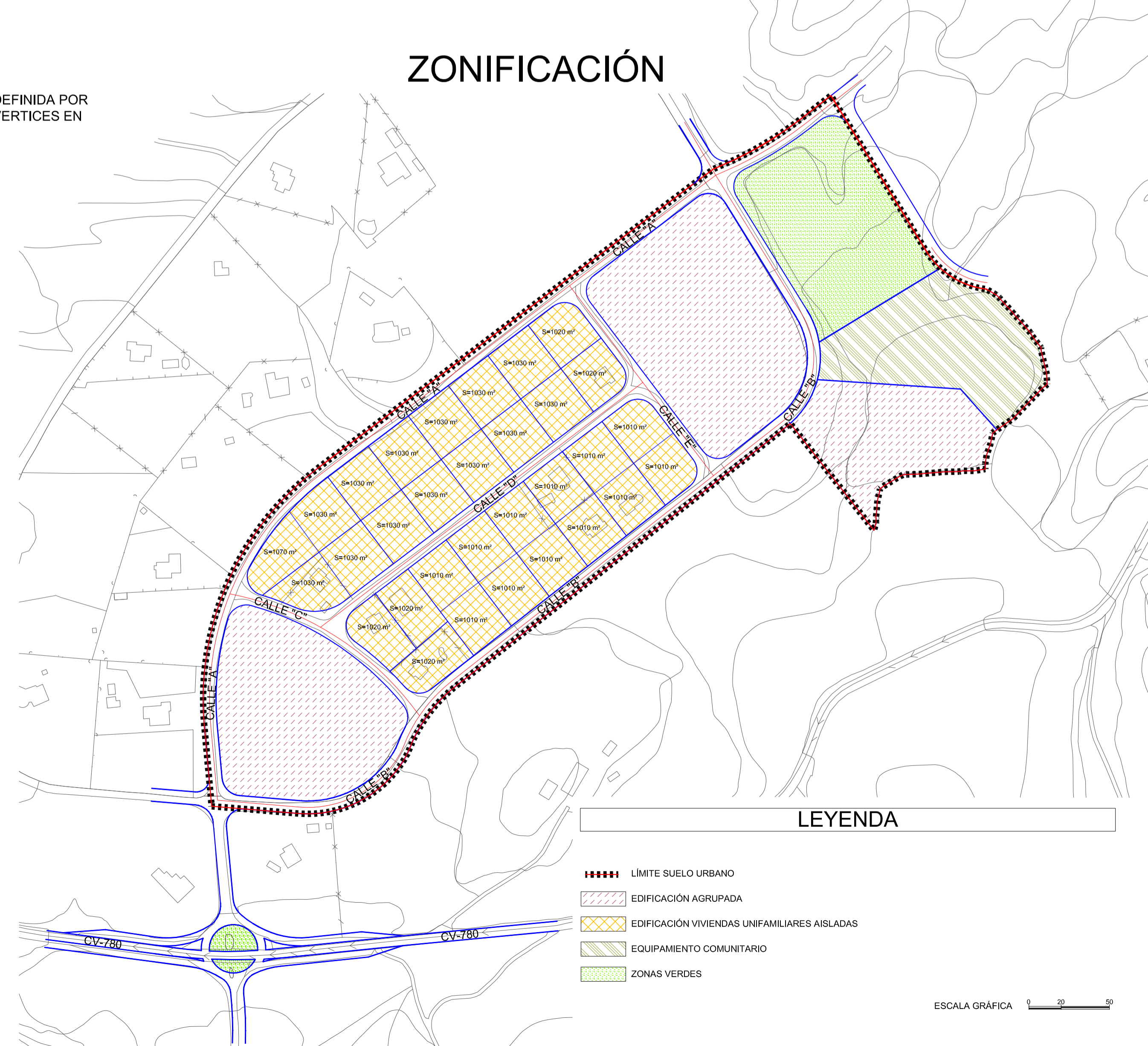


ALINEACIONES Y RASANTES




NOTA: LA RASANTE VIENE DEFINIDA POR LAS COTAS DE LOS VERTICES EN INTERSECCIONES

ZONIFICACIÓN



SIN ESCALA

 AJUNTAMENT DE XIXONA	
<h2>PLAN GENERAL DE ORDENACIÓN URBANA</h2>	
<p>ADAPTACIÓN Y REVISIÓN 1.982 AUTOR: JUAN FERRER MARSAL. ICCP</p> <p>REFUNDICIÓN DE ORDENACIÓN VIGENTE Y ADAPTACIÓN A CARTOGRAFÍA DIGITAL MAYO 2010 AUTOR: ANGEL VAILLO OLIVERAS. Arquitecto Municipal</p>	
escala 1:2.000 PLANO 12	PLANO DE PROYECTO NÚCLEO URBANO DEL ALMORACH