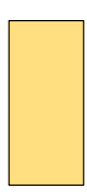
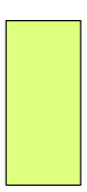
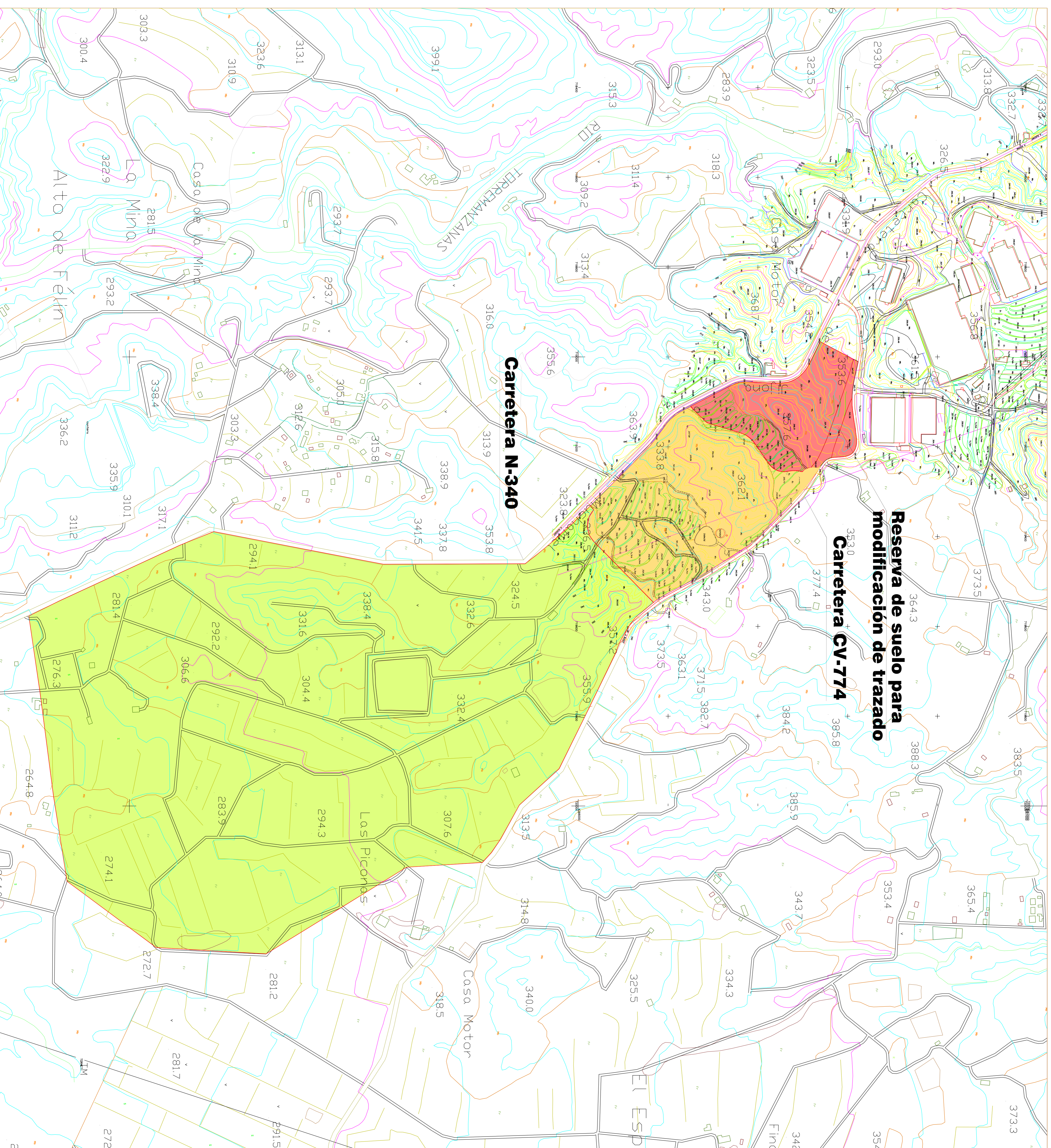
	SECTOR URBANIZABLE 10.1 (58.971 m ²)
	SECTOR URBANIZABLE 10.2 "EL LOBO" (117.802 m ²)
	SECTOR URBANIZABLE 10.3 (914.660 m ²)

**Reserva de suelo para
modificación de trazado**

Carretera CV-774

Carretera N-340



Proyecto:	HOMOLOGACION SECTORIAL DEL AMBITO DE SUELO URBANIZABLE NO PROGRAMADO -SECTOR 10 ^o	N.º Plano:	O-1
Denominación:	ORDENACION ESTRUCTURAL- DELIMITACION SECTORIAL	Escala:	1/2000
Emplazamiento:	XIXONA (ALCANTJE)		
Promotor:	JUAN ANTONIO SIRVENT SELFA S.A.	Fecha:	MARZO 2002
			Noemí Monterde Figuera Ingeniero de Caminos. CC. y PP.